

DOTAZIONE DI SERIE

 CARATTERISTICHE TECNICHE

- Cestello in alluminio allargabile di dimensioni 2300/3600 x 900x1100 mm
  - Possibilità cesto convertibile SOCAGE (Eternit)
  - Rotazione cestello 180°+180°
  - Rotazione torretta 700°
- Stabilizzazione automatica  
Aree di lavoro a stabilizzazione parziale  
Postazione comandi cesto con consolle su design gn Socage comprensivo di joystick e Visualizzatore LCD 7" con informazione in tempo reale

sto-terra  
Comando di avviamento/arresto del motore principale e di quello ausiliario dal cestello  
Radiocomando multifunzione per comando parte aerea in emergenza da terra e stabilizzazione  
Disinserimento automatico presa di forza

mezzo  
Presa elettrica 230V/400V  
Scambiatore di calore sull'impianto idraulico

4 piastre di appoggio a terra (700 x 700 x 50 mm)  
Trattamento anticorrosivo sui componenti non verniciati

 SBRACCIO MAX  
43mt con 350 kg

 ALTEZZA MAX  
100,00 MT

 DIMENSIONE CESTO  
2300/3600x900x1100 mm

 PORTATA CESTO  
600 kg

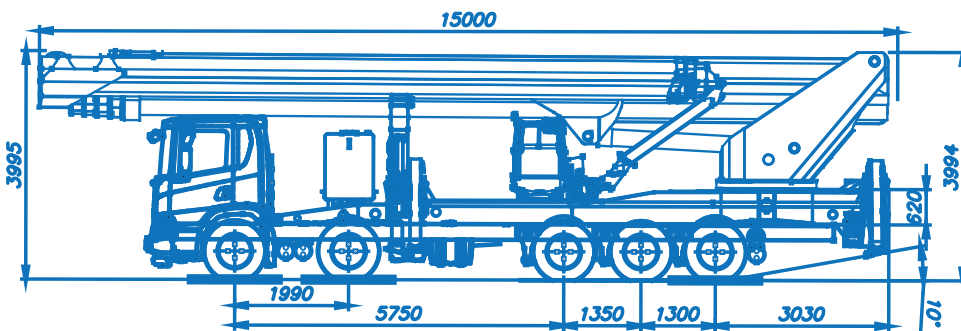
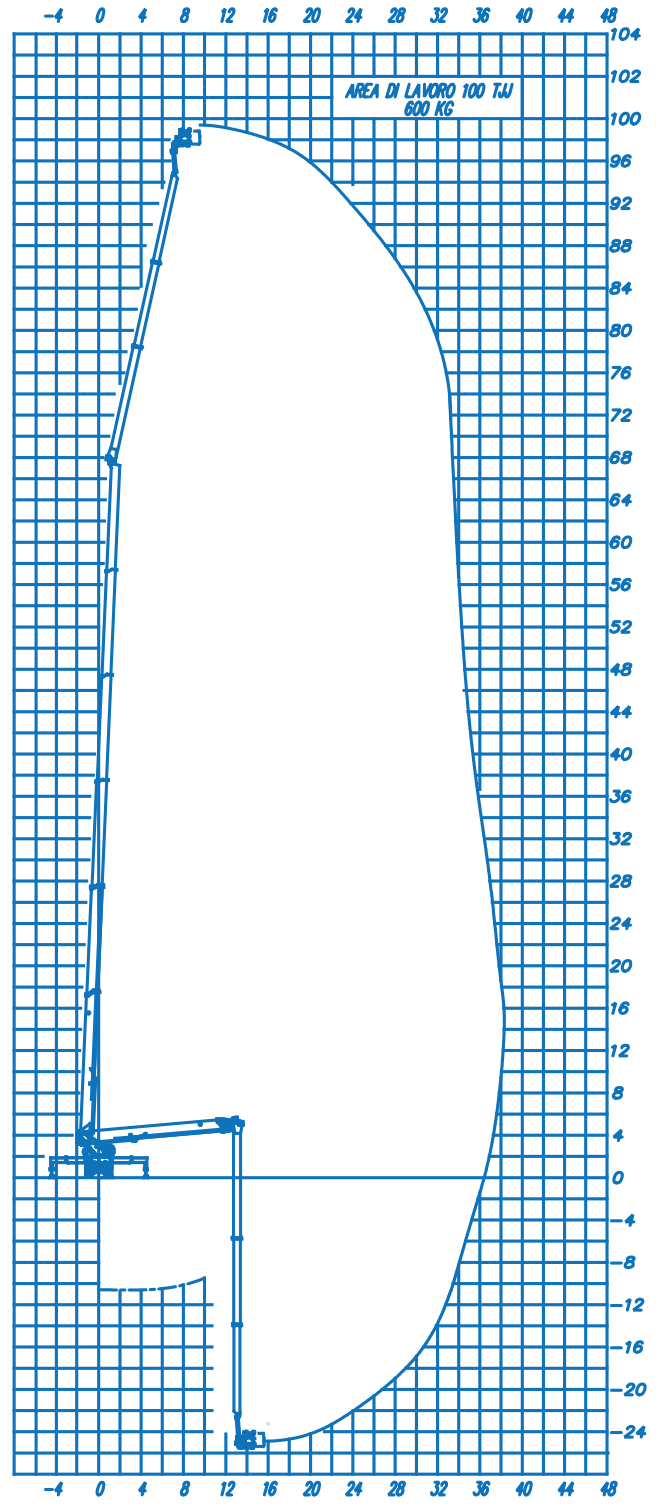
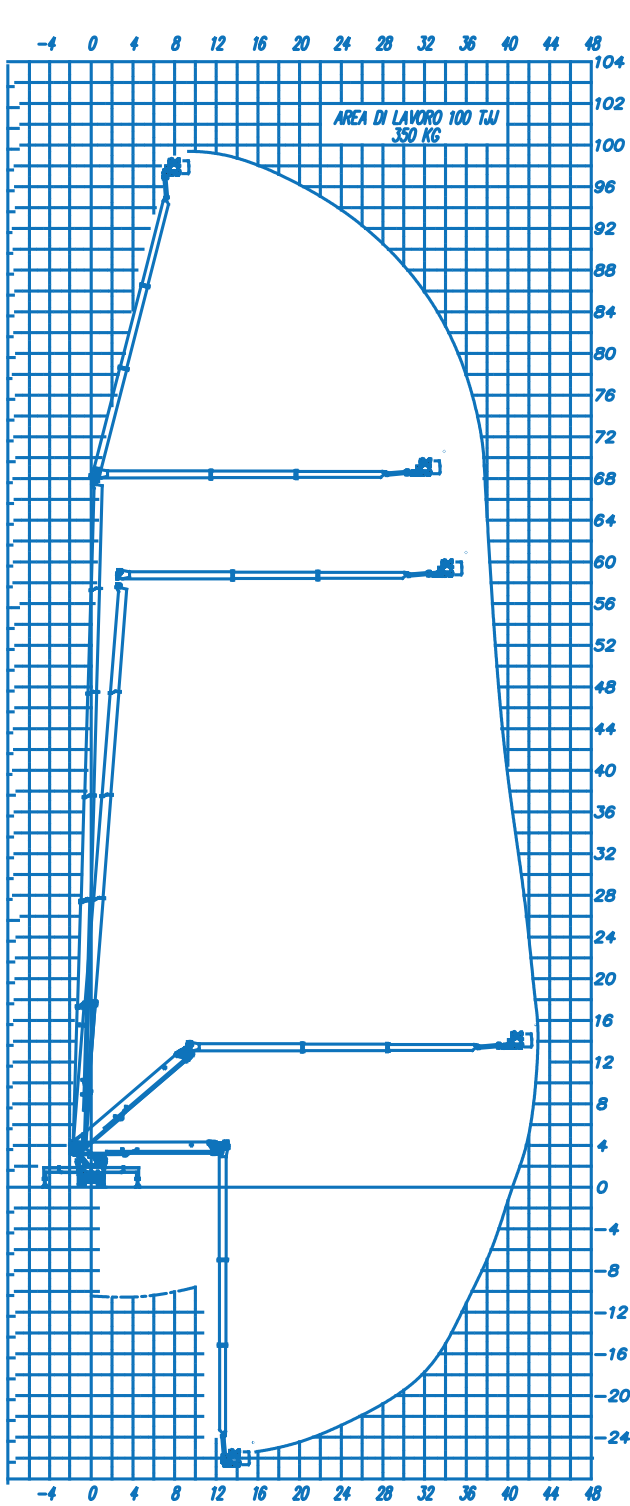


Info  
**091 6307317**



forSte  
**100TJJ**  
SOCAGE

# DIAGRAMMA DI LAVORO



forSto  
**100TJJ**

SOCAGE

